



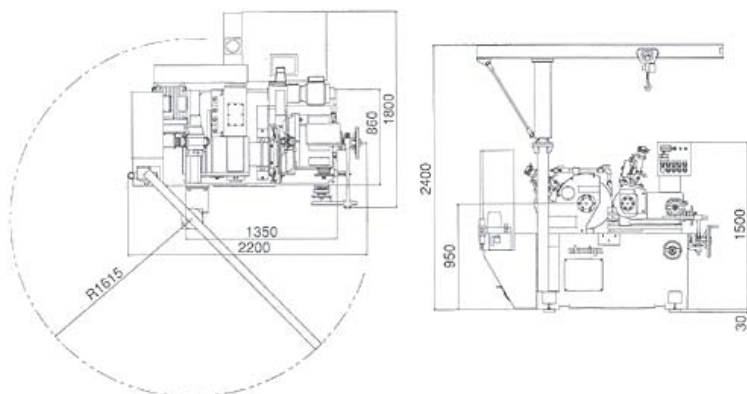
1. 研削といし軸・調整車軸とも超精密複列円筒コロ軸受けで支持され、軸受けの給油・冷却はオイルミスト装置で行っています。

2. 調整車駆動は可変モーターを使用し、無段階の変速ができます。

3. 上下二つのテーブルは、それぞれ粗送り、微小切り込みが可能ですから、種々の使い方ができます。

4. 機械の振動・熱変位防止のための種々の対策が施されておりますから、最良の精度が得られます。

5. 各種自動化の仕様がフレキシブルに対応可能な機構となっております。



	OC-18BR-150	OC-18BR-200
研削能力	φ1～φ40(φ40～100)	
インフィード長さ	150L	200L
研削といし寸法	φ455 × 150 × φ228.6	φ455 × 205 × φ228.6
調整車寸法	φ255 × 150 × φ111.2	φ255 × 205 × φ111.2
研削といし周速	2,000m/min (2,700m/min オプション)	
研削といし回転数	1,390rpm	
調整車回転数	10～250rpm (無断変速)	
主軸モータ	11kW	
副軸モータ	1.5kW (可変モータ)	
研削液ポンプ	0.18kW	
機械重量	3,000kg	3,300kg