

1. 研削といし軸・調整車軸とも超精密複列円筒コロ軸受けで支持され、軸受けの給油・冷却はオイルミスト装置で行っています。

2. 調整車駆動は可変モーターを使用し、無段階の変速ができます。

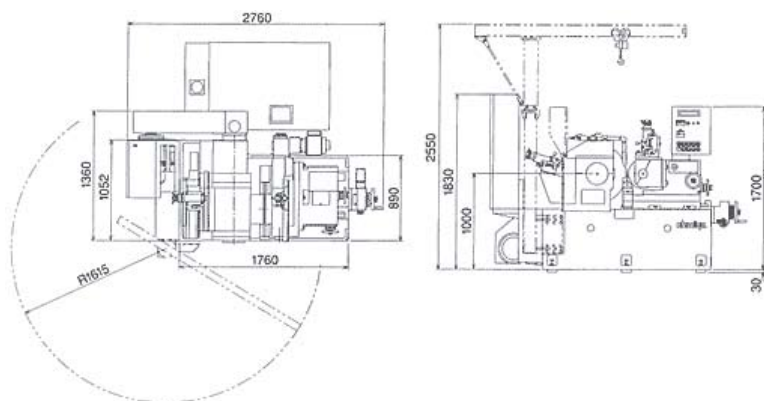
3. 上下二つのテーブルは、それぞれ粗送り、微小切り込みが可能ですから、種々の使い方ができます。

4. 機械の振動・熱変位防止の為の種々の対策が施されており、最良の精度が得られます。

5. 各種自動化の仕様がフレキシブルに対応可能な機構となっております。

6. 各種自動補正、各種自動ツールイング、各種NC装置など豊富なオプションを準備しております。

7. といし交換の段取り効率を重視した前部軸受無しなど多彩なご要望にもお応えします。



OC-24BR-300

研削能力	φ3～φ100
インフィード長さ	300 L
研削といし寸法	φ610 × 305 × φ304.8
調整車寸法	φ305 × 305 × φ152.4
研削といし周速	2,000m/min (2,700m/min オプション)
研削といし回転数	1,040rpm
調整車回転数	10～250rpm (無断変速)
主軸モータ	15kW (22kW オプション)
副軸モータ	1.5kW (可変モータ : 2.2kW オプション)
研削液ポンプ	0.25kW
機械重量	6,000kg